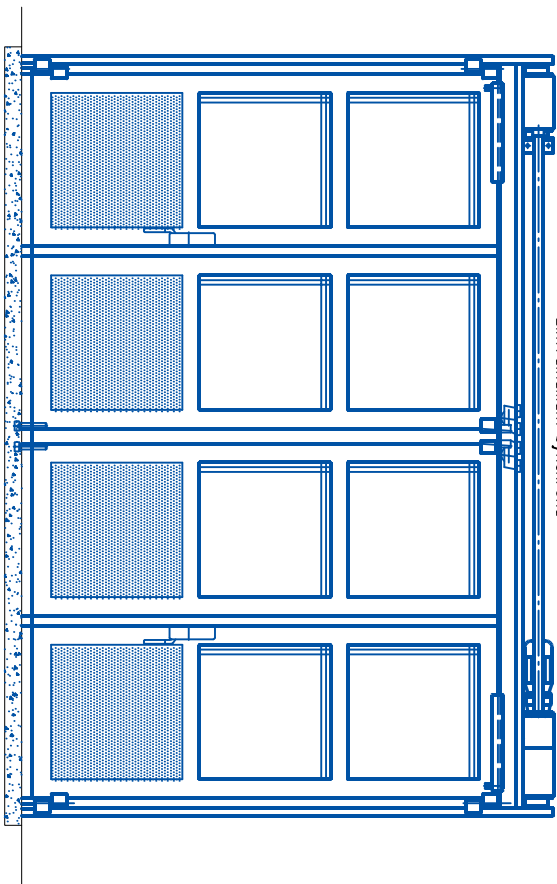


MASSE IN "mm"

DIMENSIONS EN "mm"

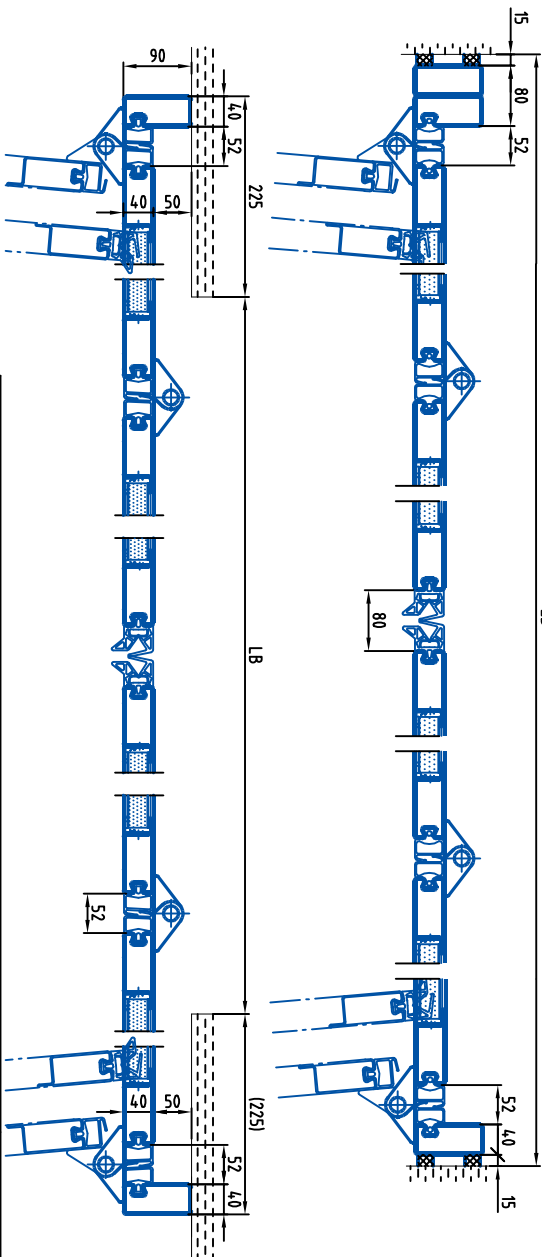
Synchronantrieb  
Einfrahmen synchron



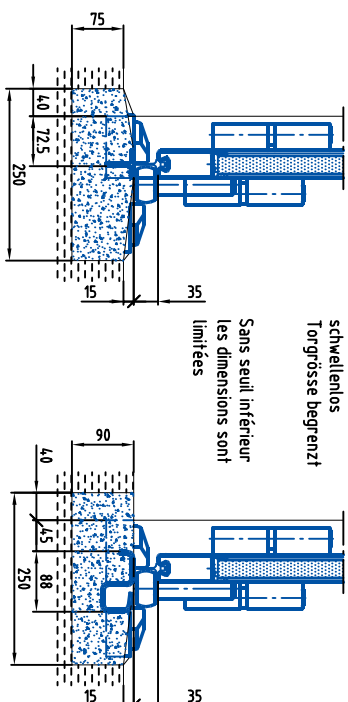
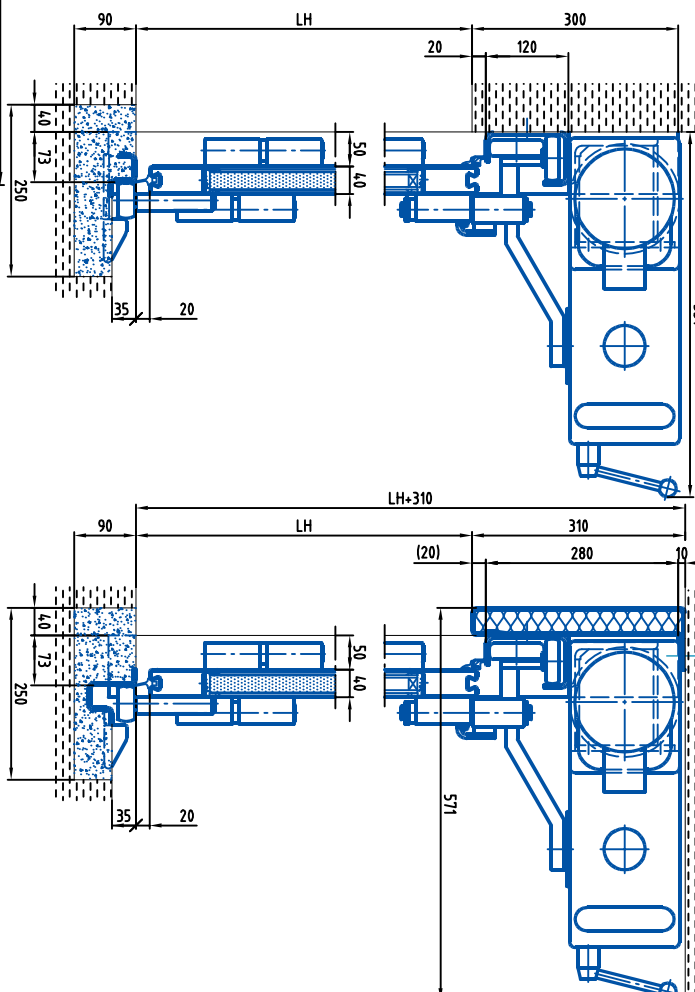
Torhöhe nach Auswahltabelle 30-000000  
Flügelbreite max. 1500 mm

Hauteur de porte selon diagramme 30-000000  
Largeur d'élément max. 1500 mm

LB



SOUS RESERVE DE MODIFICATIONS ET D'ERREURS TYPOGRAPHIQUES OU D'IMPRESSIIONS  
ÄNDERUNGEN, SATZ- UND DRUCKFEHLER VORBEHALTEN



schwellenlos  
Torgrosse begrenzt  
Sans seuil intérieur  
les dimensions sont  
limitées

Stahl Falttor 2+2 Automat Typ: AFTS 4.0  
Porte accordéon automatique en acier

Datum: 07.05.03  
Date:  
Zeichn.Nr.: 30-100149  
Plan N: A

**Bator**  
T O R S Y S T E M E

CH-3360 Herzogenbuchsee  
Telefon 062 956 12 72  
Telefax 062 956 12 73  
http://www.bator.ch  
E-Mail bator@bator.ch